

Monatsversammlung April 2023

Monatsversammlung
April 2023

Uwe Wacker

Weißer Bindensandbiene, *Andrena gravida*

Monatsversammlung April 2023

Völker im Frühjahr

- Drohnenrahmen
- Erweiterung Brutraum
- Erweiterung Honigraum

Monatsversammlung April 2023



© Uwe.Wacker 13. April 2023

Monatsversammlung April 2023



© Uwe.Wacker 13. April 2023

Monatsversammlung April 2023

Drohnenbrut

- Drohnenbrut ist (5-10x) mehr mit Varroa befallen als Arbeiterinnenbrut.
- Die Varroa Milbe vermehrt sich in der Drohnenbrut wesentlich besser als in der Arbeiterinnenbrut. Das liegt daran, dass die Drohnenbrut 3 Tage länger verdeckelt ist als die Arbeiterinnenbrut. Daher kann sich in der Drohnenbrut mindestens eine Brutgeneration der Varroa mehr entwickeln.
- Solange Drohnen gebrütet werden, befinden sich die meisten Varroa Milben (ca 80%) in der Drohnenbrut.
- **Ab Juli**, wenn weniger Drohnen gebrütet werden, sind die meisten Milben in der Arbeiterinnenbrut.
- Die Arbeiterinnen werden geschädigt
→ **das Volk wird substantiell geschwächt.**

Monatsversammlung April 2023

Drohnenrahmen

- Man entnimmt in der Brutsaison ca 3-4 verdeckelte Drohnenrahmen und entfernt damit viele Varroa Milben. Die Varroabelastung im Sommer kann so in etwa halbiert werden.
- Ab April kann der erste Drohnenrahmen gegeben werden.
- Es dauert ca 3 Wochen bis der Drohnenrahmen gebaut und verdeckelt ist.
- Das ausgeschmolzene Drohnenwachs ist unbelastet und kann sehr gut für neue Mittelwände verwendet werden.
- Frische Drohnenrahmen regen die Bienen zum Bauen an und können so den Schwarmtrieb etwas dämpfen.
- Am Ausbau des Drohnenrahmens kann man eine aufkommende Schwarmneigung erkennen.

Monatsversammlung April 2023



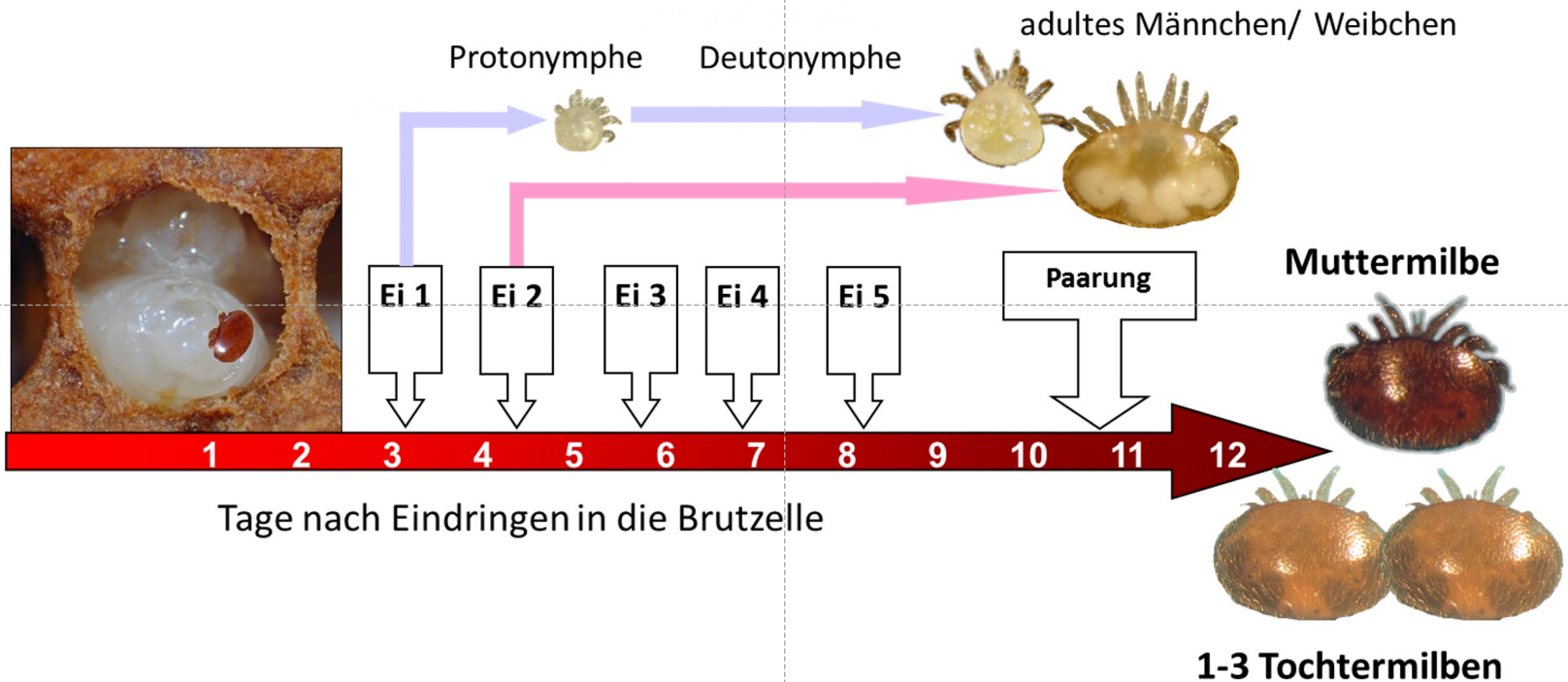
Drohnenpuppe mit 6 Milben

Monatsversammlung April 2023



UNIVERSITÄT
HOHENHEIM

Vermehrungspotential der *Varroa*-Milbe



Monatsversammlung April 2023

Milbenvermehrung

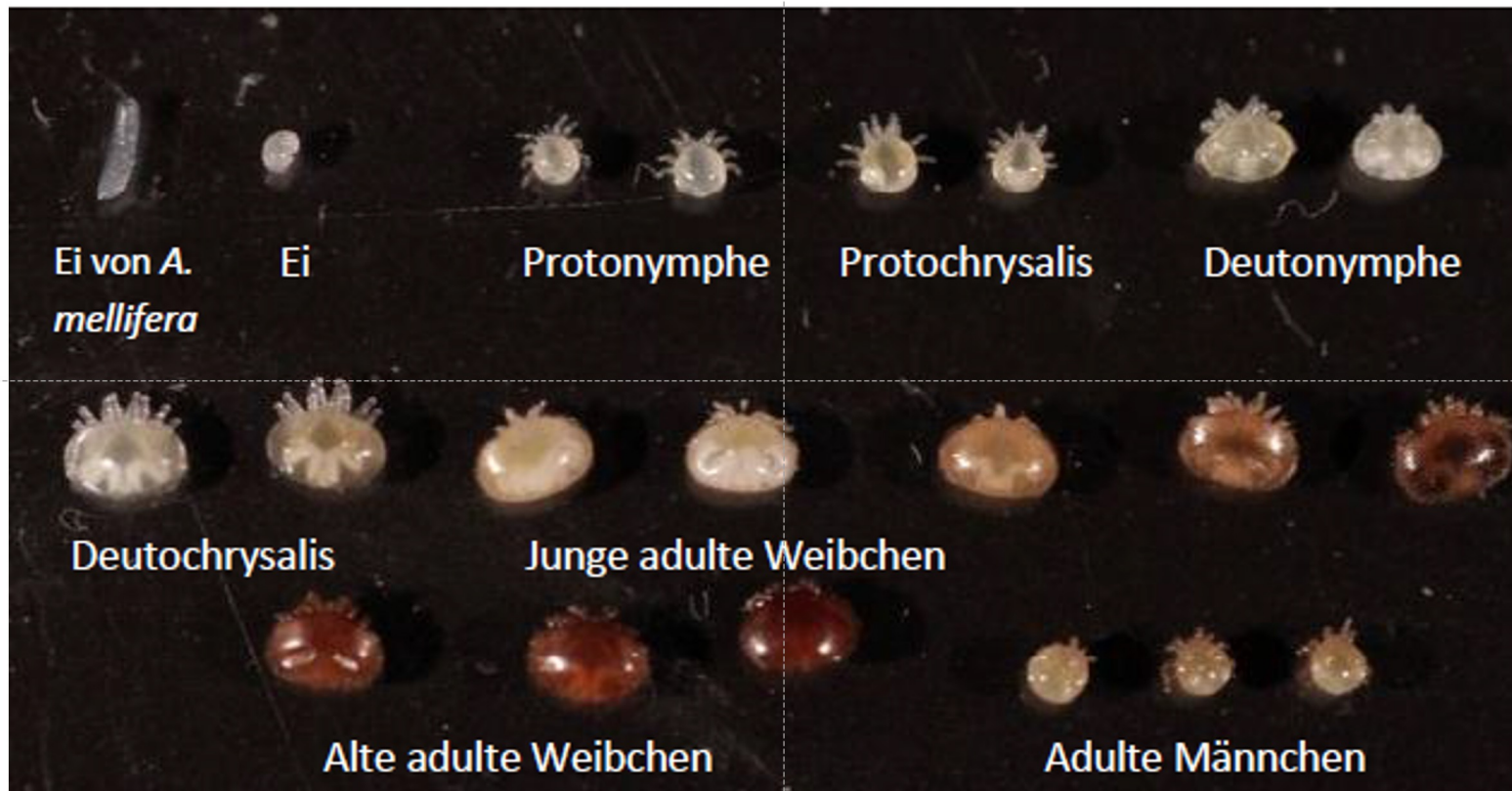
- Die Begattung der Milben muss vor dem Schlupf der Biene erfolgen
- Die ursprüngliche Muttermilbe kann nach dem Schlupf der Biene weitere Brutzellen, die kurz vor der Verdeckelung stehen, befallen
- Milben durchlaufen ca 2-3 Reproduktionszyklen
- Die begatteten Tochtermilben können ca eine Woche nach dem Schlupf selbst Brutzellen befallen
 - bei Arbeiterinnenbrut 12 Tage in der verdeckelten Zelle + 7 Tage
 - bei Drohnenbrut 15 Tage in der verdeckelten Zelle + 7 Tage
- Bei einem Brutzyklus entstehen
 - bei Arbeiterinnenbrut 1-3 Tochtermilben
 - bei Drohnenbrut 3-5 Tochtermilben
- Die Zahl der Milben verdoppelt sich ca alle 3-4 Wochen.
Aus 50 Milben im Februar werden > 5000 Milben Anfang August

Monatsversammlung April 2023



UNIVERSITÄT
HOHENHEIM

Reproduktive Phase



Monatsversammlung April 2023



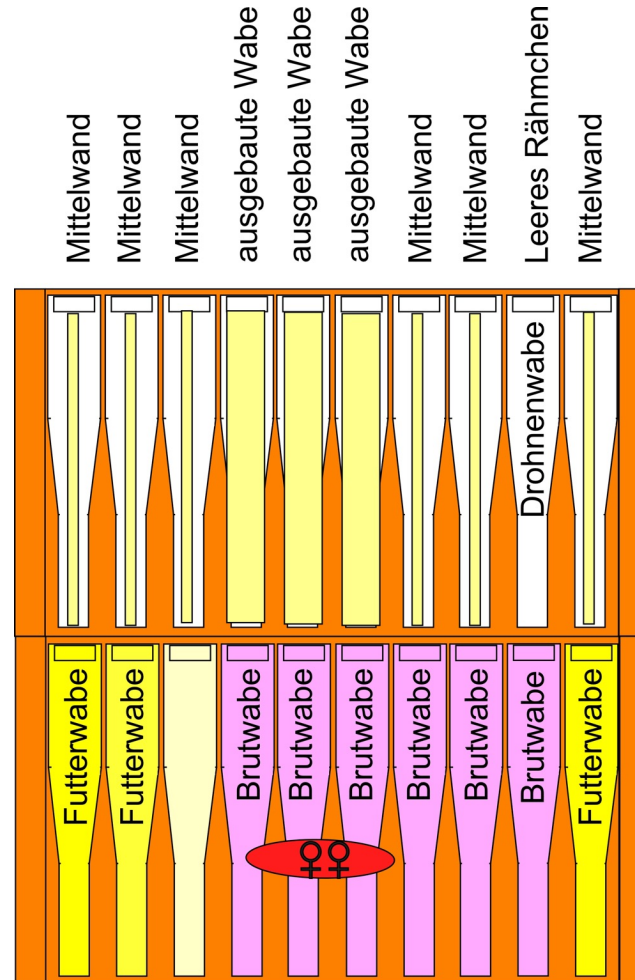
Drohnenrahmen vollständig verdeckelt sollte dringend entnommen werden, bevor die Drohnen ausschlüpfen

Monatsversammlung April 2023

Erweiterung Brutraum, Völker auf einer Zarge überwintert

- Bienenvölker brauchen in der Hauptsaison genügend Platz für Brut und Honig.
- Völker, die auf einer Zarge überwintert wurden, bekommen mit der Blüte der Salweide einen zweiten Brutraum.
- Wenn vorhanden, gibt man in der Mitte einige ausgebaute Waben. Der Rest wird mit Mittelwänden gefüllt.
- Es kann sein, dass dieser Brutraum zunächst nur zögernd ausgebaut wird. Sobald der Futterstrom läuft, wird zügig ausgebaut und belegt.
- Bei schwachen Völkern kann man mit dieser Erweiterung warten. Man gibt dann zur Kirschblüte einen Honigraum.
- Wenn das Volk stärker wird, kann man dann einen zweiten Brutraum unter den ersten setzen und später, wenn dieser gut belegt ist, tauschen.

Monatsversammlung April 2023



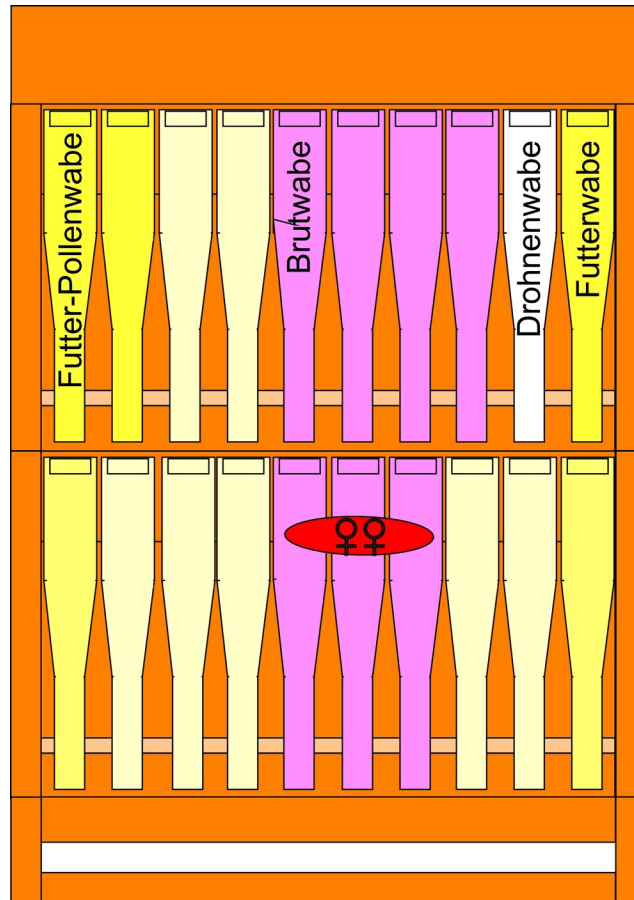
mind 3 Futterwaben
 ≈ 4-5 kg Futter

Monatsversammlung April 2023

Erweiterung Brutraum, Völker auf zwei Zargen überwintert

- Völker, die auf zwei Zargen überwintert wurden, werden mit der Blüte der Salweide durchgesehen.
- Alte, dunkle Waben werden entfernt und durch helle Waben oder Mittelwände ersetzt.
- Überzählige Futterwaben entfernen und durch Leerwaben/ Mittelwände ersetzen. 4-6kg Futter sollten verbeiben.
- In den oberen Brutraum kann man gleich einen Drohnenrahmen/ Baurahmen „an den Rand des Brutnestes“, bei gut brütenden Völkern in Position 2 oder 9 der Zanderbeute einsetzen.
- Es dauert, je nach Witterung, etwa drei Wochen bis der Drohnenrahmen gebaut und belegt ist. Wenn der Drohnenrahmen mehr als 2/3 verdeckelt ist, wird er entnommen und ein neuer eingesetzt.
- Drohnenrahmen Gabe und Entnahme in der Stockkarte vermerken.
- <https://www.immelieb.de/videos/volkerfuhrung/erweiterung-von-jungvolkern/>

Monatsversammlung April 2023



Deckel

Brutraum 2

mind 4 Futterwaben
≈ 4-6 kg Futter

Brutraum 1

Boden

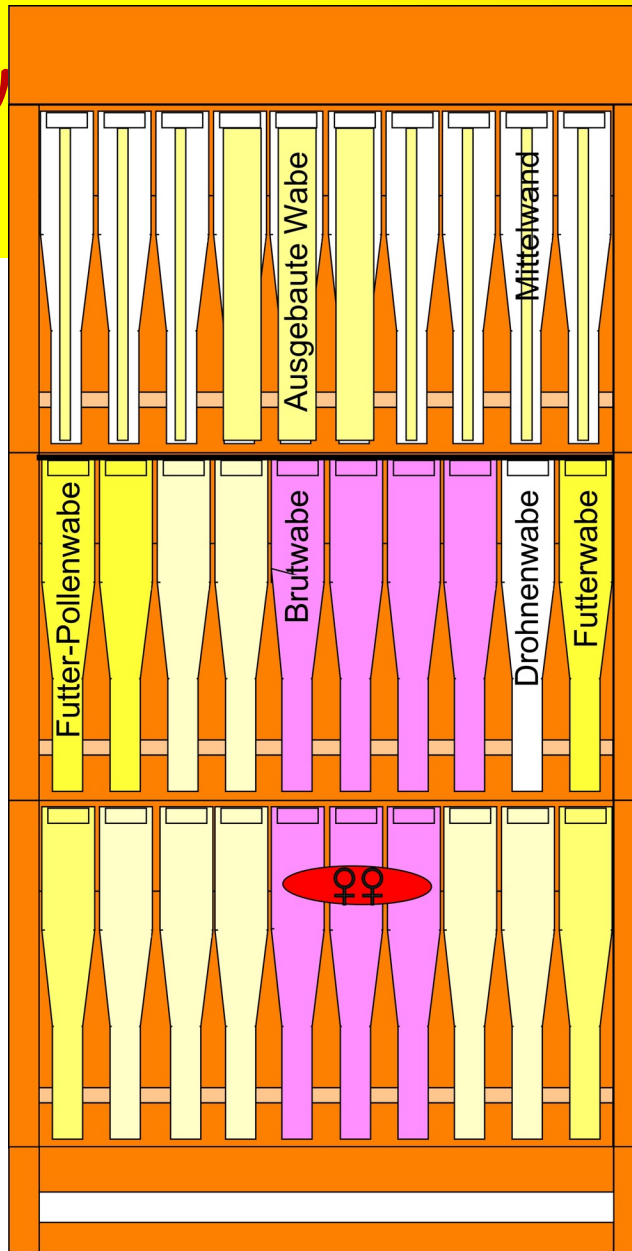
Erweiterung Wirtschaftsvolk

Monatsversammlung April 2023

Erweiterung Honigraum

- Bienenvölker brauchen in der Hauptsaison genügend Platz für Brut und Honig.
- Mit der Blüte der Kirschen gibt man über Absperrgitter einen Honigraum.
- Je nach Verlauf der Witterung wird dieser mehr oder weniger schnell ausgebaut.
- Sobald der Futterstrom (Löwenzahn, Rapsblüte, etc) läuft, wird zügig ausgebaut und Nektar eingetragen
- Regeln von Dr Liebig:
 - „lieber zu früh als zu spät erweitern“.
 - Die Bienen „heizen“ sowieso nur das Brutnest.
 - Platzmangel fördert die Schwarmlust.

Monatsv



Deckel

Honigraum

Absperrgitter

Brutraum 2

mind 4 Futterwaben
≈ 4-6 kg Futter

Brutraum 1

Boden

Monatsversammlung April 2023

Themen der Monatsversammlung Mai 2023

- Drohnenbrut entnehmen
- Schwarmkontrolle
- Vermehrung von Bienenköniginnen und Völkern