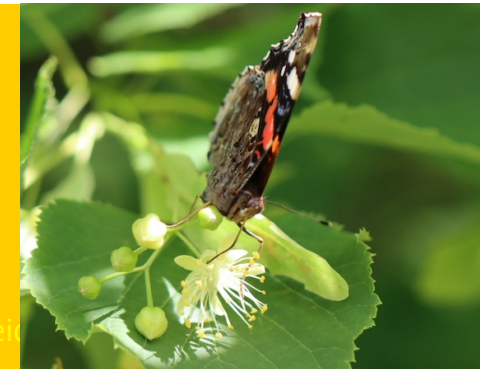


# Monatsversammlung Juni 2023



# Monatsversammlung Juni 2023



Uwe Wacker

Rotbeinige Körbchen Sandbiene  
an Wald-Geißbart

# Monatsversammlung Juni 2023



## Themen der Monatsversammlung Juni 2023

- Honig Schleudern
- Schwarmkontrolle
- Pflege von Jungvölkern

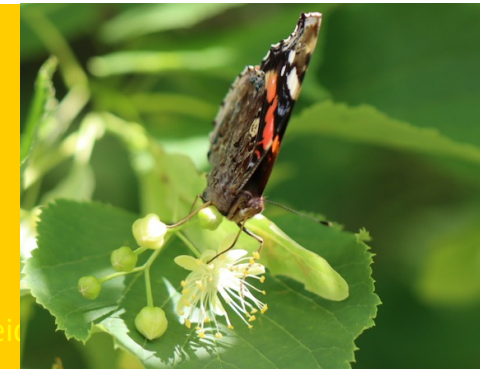
# Monatsversammlung Juni 2023



## Honig Schleudern (I)

- Selbst auf der Alb kann man normalerweise bis Mitte Juni den Blütenhonig vom Frühjahr schleudern.
- Beim Schleudern sollte die Umgebungstemperatur nicht unter 20°C fallen, sonst fließt der Honig nicht gut aus den Waben.
- Am besten sollte man am Nachmittag vorher eine Bienenflucht einsetzen. Die Bienen verlassen dann den Honigraum.
- Am nächsten Morgen die Honigwaben entnehmen. Morgens ist der Honig vom Vortag angetrocknet.

# Monatsversammlung Juni 2023



## Honig Schleudern (2)

- Der Honig sollte beim Schleudern nicht mehr als 18% Wasser enthalten.
  - Man bestimmt das am besten mit einem Honigrefraktometer
  - Wer kein Refraktometer hat, kann auch eine Spritzprobe machen. Eine offene Honigwabe wird nach unten gestoßen. Es sollte kein Honig heraus spritzen.
- Während einer Massentracht z.B. Rapstracht, Tracht von Waldhimbeeren, Waldtracht wird ständig frischer Honig eingetragen. Dieser Honig hat zu viel Wasser.
- Daher Trachtpause abwarten.
- Wenn die Honigwaben fast ganz verdeckelt sind, ist der Wassergehalt normalerweise niedrig genug.

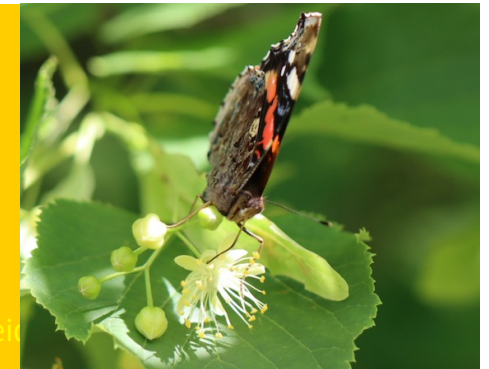
# Monatsversammlung Juni 2023



## Honig Schleudern (3)

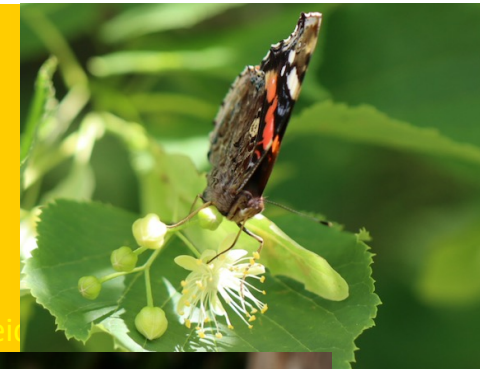
- Deckelwachs mit einer Entdeckelungsgabel abnehmen.
- Am besten verwendet man ein Entdeckelungsgeschirr.
- Das Deckelwachs kann man später von den Bienen ausfressen lassen und dann für Mittelwände einschmelzen.
- Zum Ausfressen Deckelwachs auf einer Folie in einer Leerzarge über dem Honigraum anbieten.
- Nicht im Freien ausfressen lassen, extreme Räuberei!

# Monatsversammlung Juni 2023



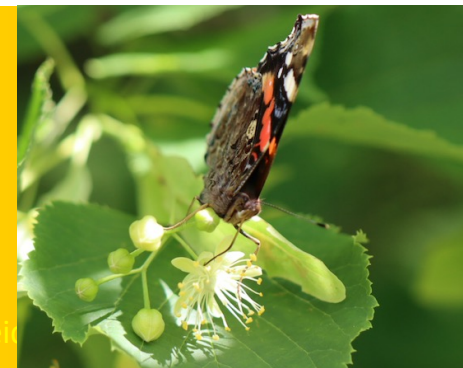
- Im internet gibt es vom Mai 2023 einen Vergleichstest
- Das am besten bewertete Refraktometer kostet ca 40€
- Eine Kalibrierflüssigkeit und ein Kalibrierprisma wird mitgeliefert
- <https://www.vergleich.org/refraktometer-honig/>

# Monatsversammlung Juni 2023



Eine voll verdeckelte Zanderwabe enthält ca 3 kg Honig

# Monatsversammlung Juni 2023

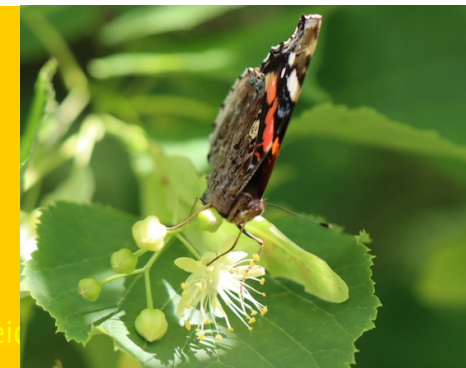






© Uwe.Wacker 1. Juni 2023

# Monatsve



# Monatsversammlung Juni 2023



## Schwarmkontrolle

- Völker können auch im Juni noch schwärmen.
- Die Schwarmzeit endet normalerweise mit der Sommersonnenwende.
- Dr Aumeier / B Dr Liebig empfehlen eine Kippkontrolle
- <https://www.immelieb.de/videos/volkerfuhrung/kippkontrolle-zellenbrechen-schwarmfang/>
- Wenn man eine Schwarmzelle gefunden hat, den ganzen Brutraum absuchen. Oft finden sich Schwarmzellen noch auf der Außenseite der äußersten Waben.

# Monatsversammlung Juni 2023



## Pflege von Jungvölkern (I)

- Bei Jungvölkern, die im Mai gebildet wurden, fangen die Königinnen im Juni an, Eier zu legen.
- $\approx 30$  Tage nachdem das Ei gelegt wurde, aus dem die Königin entsteht, legt sie selbst Eier.
- Vorsicht, manchmal haben Jungvölker keine begattete Königin oder keine Königin, die gut legt.  
Der Begattungserfolg beträgt üblicherweise ca 80%.
- Gute legende Königinnen zeigen ein geschlossenes Brutnest.
- Völker ohne legende Königin auflösen und die Waben anderen Völkern geben.

# Monatsversammlung Juni 2023



## Pflege von Jungvölkern (2)

- Bei der Bildung des Jungvolkes oder spätestens bevor die Brut der neuen Königin verdeckelt ist, Waben mit Oxalsäurelösung einsprühen.
- Dabei werden die Milben, die auf den Bienen sitzen, abgetötet. Das Jungvolk startet dann mit sehr geringer Milbenlast.
- Da ein Jungvolk zu dieser Zeit nur sehr wenige Waben enthält, ist diese Maßnahme sehr einfach.
- Achtung: Sicherheitshinweise der Hersteller beachten! Säurefeste Handschuhe & Atemmaske tragen. Nicht auf die Haut sprühen.

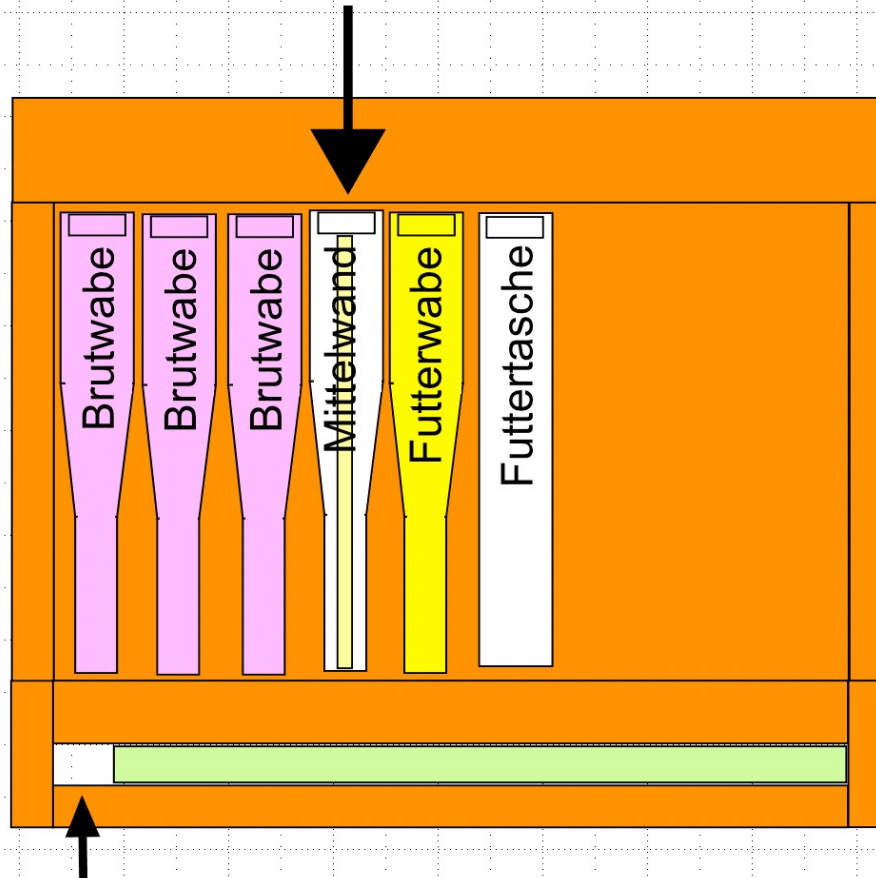
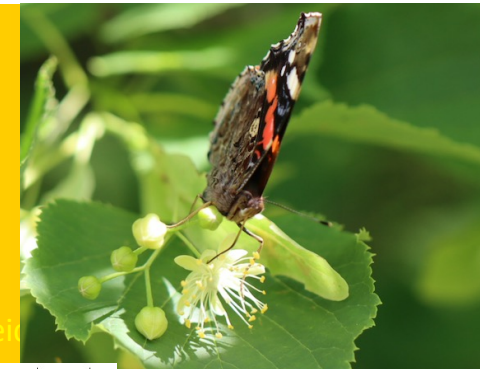
# Monatsversammlung Juni 2023



## Pflege von Jungvölkern (3)

- Wenn die Königin legt, Königin in der Jahresfarbe zeichnen.
- Futter regelmäßig kontrollieren. Es sollte immer ca 2kg Futter vorhanden sein (ca eine volle Futterwabe). Bei Bedarf füttern. Nicht zu viel füttern. Jungvölker brauchen Platz für Brut.
- Dabei Jungvolkmagazin mit Mittelwänden erweitern.
- Das Flugloch muss bei der Brut sein.
- Futterwaben entfernt von Flugloch anordnen!
- Daher neue Mittelwände zwischen die Brutwaben und das gesammelte Futter einfügen.
- Flugloch klein halten, ca 2cm breit.
- Bis August sollte ein Jungvolk ein Magazin mit Brut und Futterwaben füllen.

# Monatsversammlung Juni 2023



Neue  
Mittelwand  
zwischen  
Brut und  
Futterwaben  
einsetzen

Flugloch ca 2 cm breit

Jungvolk erweitern

© Uwe.Wacker 1. Juni 2023

# Monatsversammlung Juni 2023



## Themen der Monatsversammlung Juli 2023

- Varroakontrolle
- Teilen und Behandeln
- Abschleudern