





Bienenwesen		Anzahl Individuen im Volk	Lebensdauer	Geschlechts-reife	Körperlänge	Gewicht
Königin ♀ ♀		Normalerweise eine	≈ 3-4 Jahre	≈ 7 Tage	18 – 22 mm	≈ 200mg
Arbeiterin ♀		5000 am Ende des Winters 40000-60000 im Sommer	Sommer: 6 Wochen Winter: bis zu 6 Monate	-	12 - 15 mm	≈ 100mg
Drohn ♂		1000 im Sommer keiner im Winter	1-3 Monate	≈ 14 Tage	15 – 17 mm	≈ 200mg

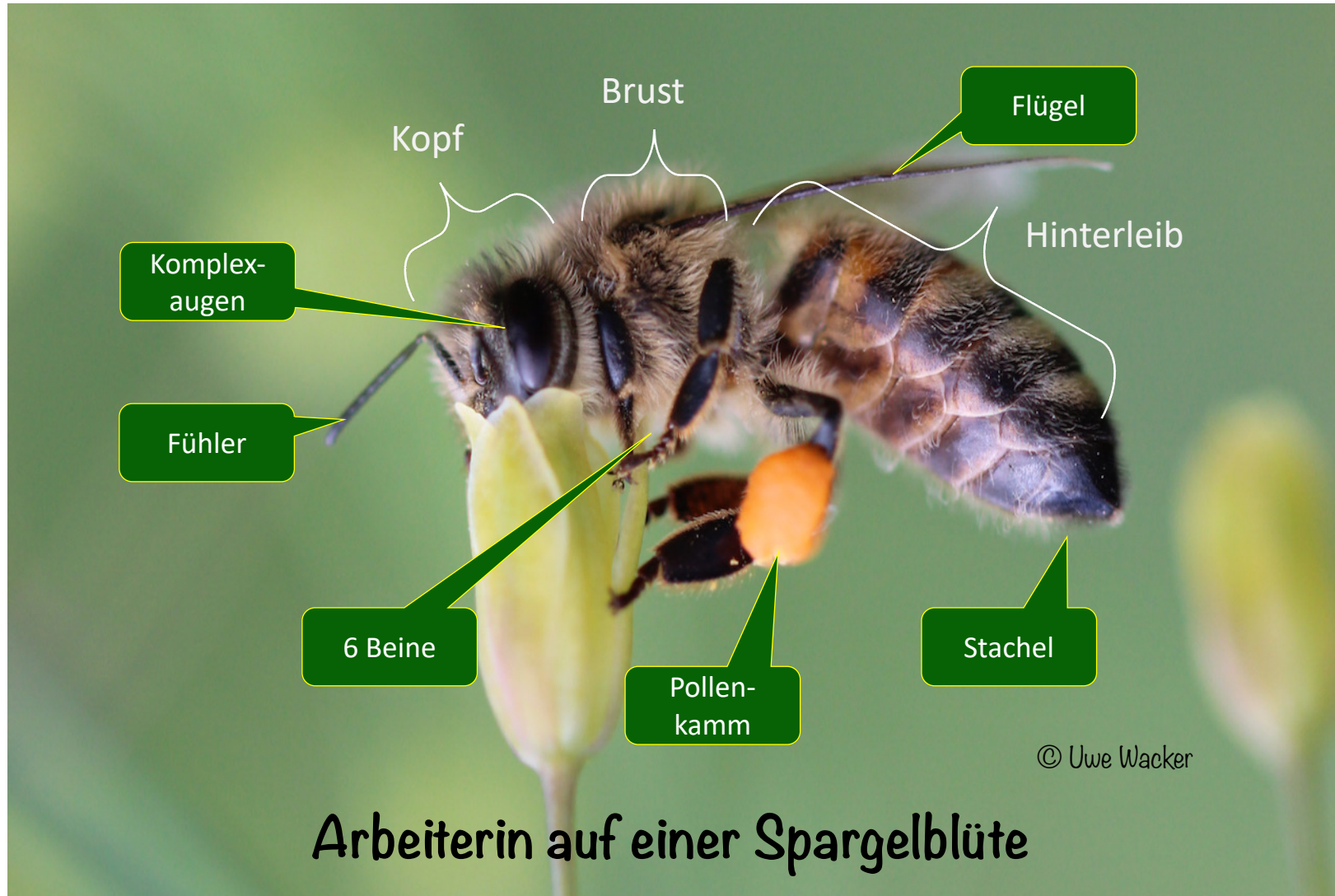


Arbeiterinnen-  
zellen

**Weiselzellen**



**Drohnenzellen**



Arbeiterin:  
Der ganze Bienenkörper  
ist behaart, sogar die Augen



Zeitschrift „Bild der Wissenschaft vom August 2023“

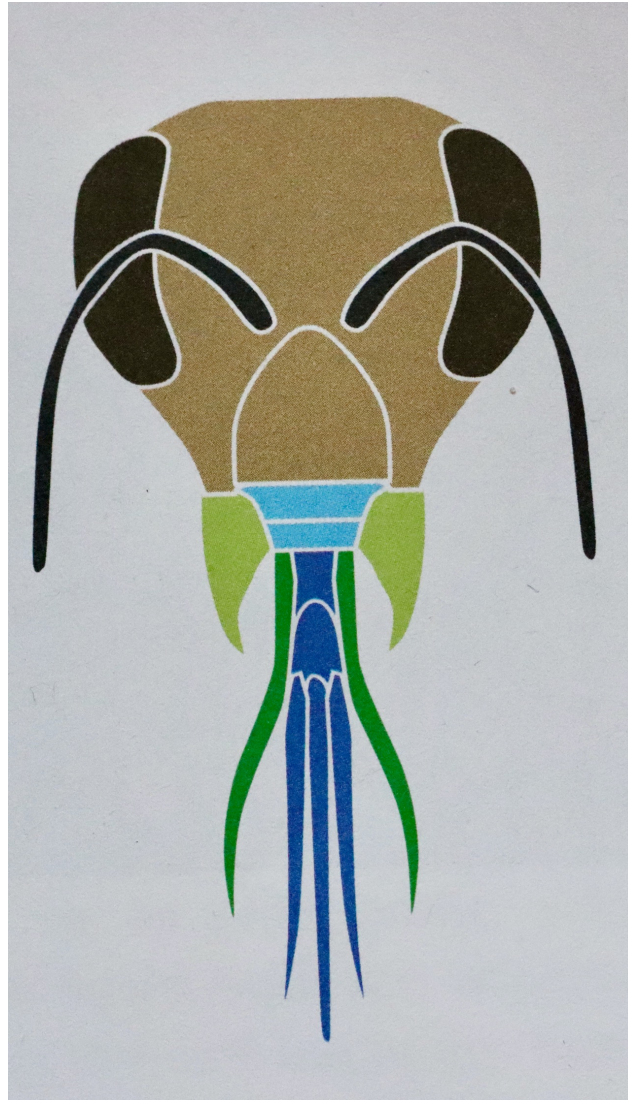
Wie Honigbienen den Nektar „saugen“

Selbstversuch: Honig durch einen Strohhalm saugen. Geht nicht!

Bienen können den Nektar nicht aufsaugen.  
Sie nehmen den zähflüssigen Nektar mit einem  
„behaarten Löffelchen“ an der Spitze der Zunge auf.

Die Zunge wird zurück gezogen und dabei der Nektar in den  
Schlund ausgepresst.

Bild: BdW  
8/23  
S. 41

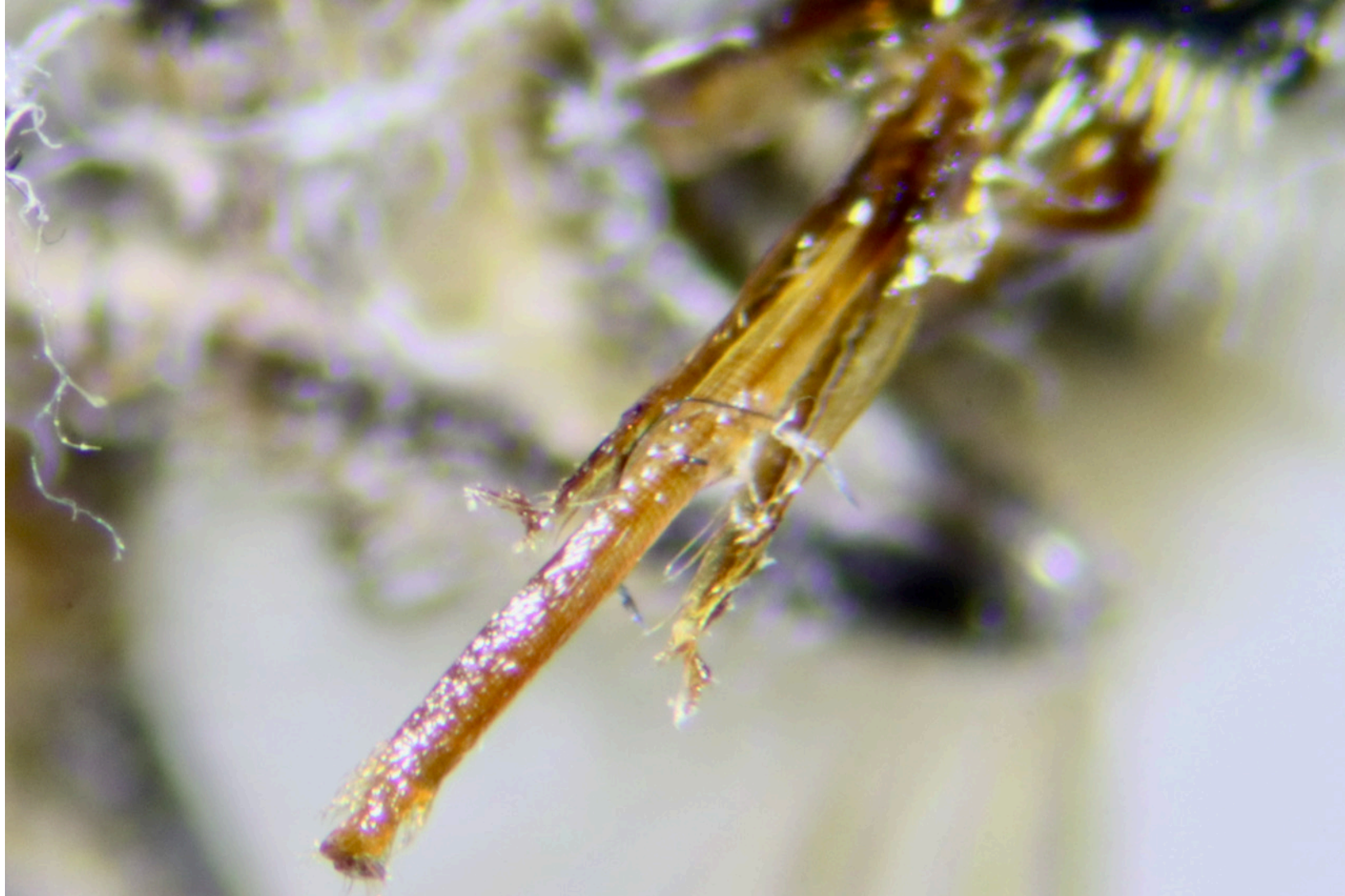




**Kopf und Mundwerkzeuge**





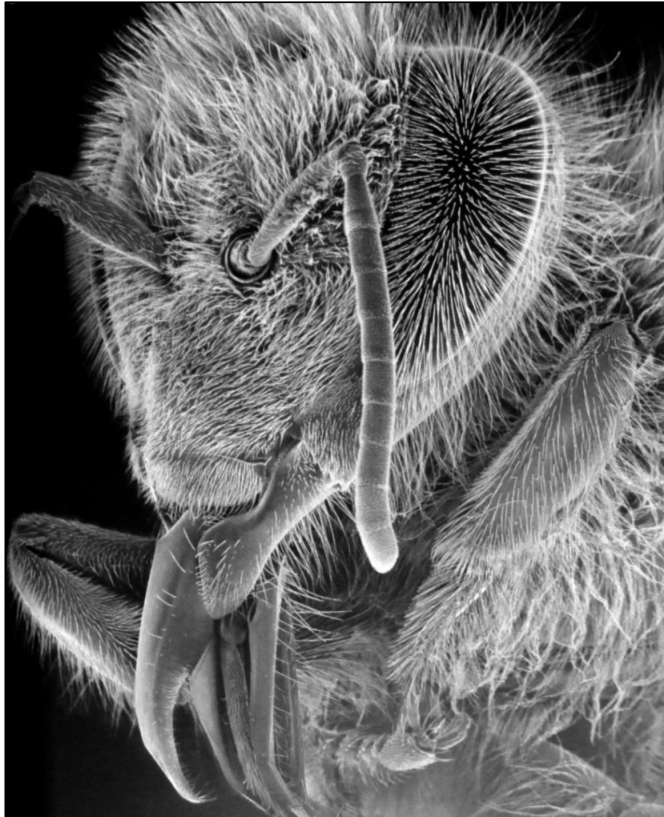


© Uwe Wacker 3. August 2023



UNIVERSITÄT  
HOHENHEIM

## Kopf Arbeiterin und Drohn





Hinterbein mit Tarsen

## Pollen-Sammelbein



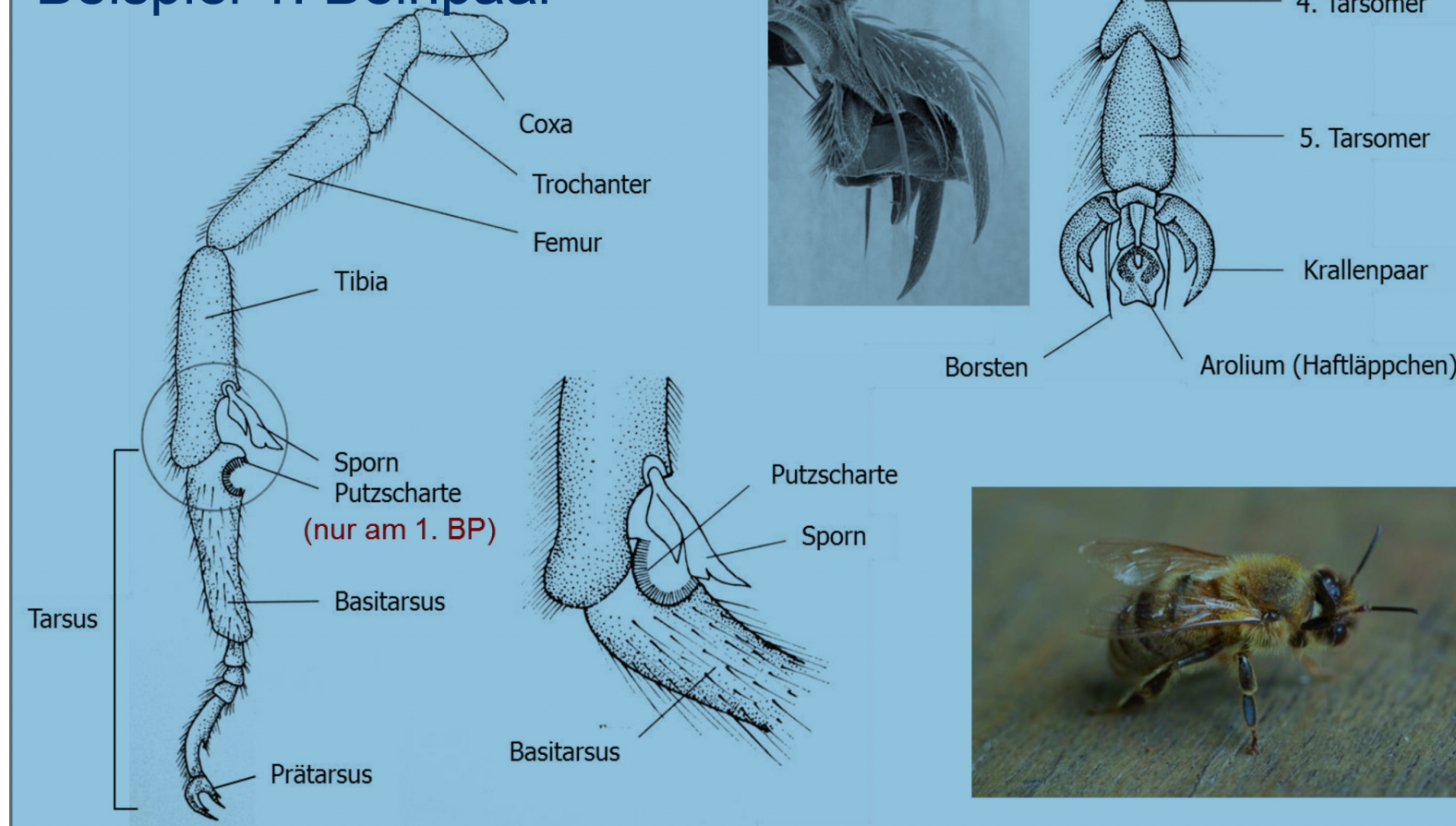


Putzscharte am Vorderbein



# Aufbau des Bienenbeins

## Beispiel 1. Beinpaar





# Bienenstachel

